

# Marifoonblokindeling VTS-Scheldegebied

VERSIE 4.0

*Klare taal op ieder kanaal*



Bestel deze folder:  
info@vts-scheldt.net  
0031 115 68 68 05  
0032 59 25 54 40

## MELDINGSPLICHT EN BEREIKBAARHEIDSP LICHT

voor ALLE BEROEPSVAART  
op de VERKEERSKANALEN

## BEREIKBAARHEIDSP LICHT

voor RECREATIEVAART  
MET VHF-INSTALLATIE AAN BOORD  
op de VERKEERSKANALEN

## MELDINGEN BEROEPSVAART IN HET VTS-SCHELDEGEBIED

### *Inkomend vanuit zee:*

Afhankelijk van de richting  
vanwaar u komt, meld u 1/2 uur  
vóór aankomst in het VTS-gebied  
en dit op het verkeerskanaal  
van het eerste blok dat u aandoet.

**Inhoud melding:**  
scheepsnaam  
positie  
diepgang  
bestemming  
ETA loodsstation

### *Vertrekkend uit een haven, van een steiger, kaai of ankerplaats in het VTS-Scheldegebied:*

Meld u op het daar geldende verkeerskanaal  
(tenzij anders aangegeven in deze folder)  
vooraleer deel te nemen  
aan de verkeersstroom.

**Inhoud melding:**  
scheepsnaam  
positie  
diepgang  
geplande route  
bestemming  
voor kegelplichtige schepen: aantal kegels

### *Bij passage van een blokgrens:*

Meld u steeds aan  
in het volgende blokgebied,  
altijd op het verkeerskanaal.  
Afmelden is overbodig.

**Inhoud melding:**  
scheepsnaam  
positie  
geplande route  
(waar verschillende trajecten  
bevaren kunnen worden)

## AANDACHTSPUNTEN

De verplichte voertaal is Nederlands of Engels.

Maak duidelijke verkeersafspraken rechtstreeks met de verkeersdeelnemers.

Roep een ander schip steeds met de scheepsnaam  
of met de positie en/of bewegingsrichting aan.



Het Gemeenschappelijk Nautisch Beheer  
is een verdragsrechtelijke samenwerking  
tussen de Vlaamse en Nederlandse overheid  
en staat in voor veilig en vlot scheepvaartverkeer  
in het Scheldegebied.

Wandelaar approach	traffic centre Wandelaar pilot Wandelaar	traffic centre Zeebrugge	traffic centre Steenbank pilot Steenbank	centrale Vlissingen	centrale Terneuzen	centrale Hansweert	<b>VERKEERSKANALEN (bereikbaarheidsplicht)</b> Verkeersafspraken schip-schip. Verkeersinformatie algemeen. Loodsen Op Afstand. Verplichte meldingen.
VHF 60	VHF 65	VHF 69  h+10'	VHF 64	VHF 14  h+50'	VHF 03	VHF 65	

radar Zeebrugge	traffic centre Steenbank	radar Vlissingen	radar Terneuzen	radar Hansweert	<b>RADARKANALEN</b> Navigatie assistentie (radar informatie). Haveninformatie wanneer geen haveninformatiekanaal beschikbaar.
VHF 04  h+15'	VHF 64	VHF 21  h+55'	VHF 03	VHF 65	

**GEBUIK STEEDS HET JUISTE KANAAL VOOR UW GESPREK**

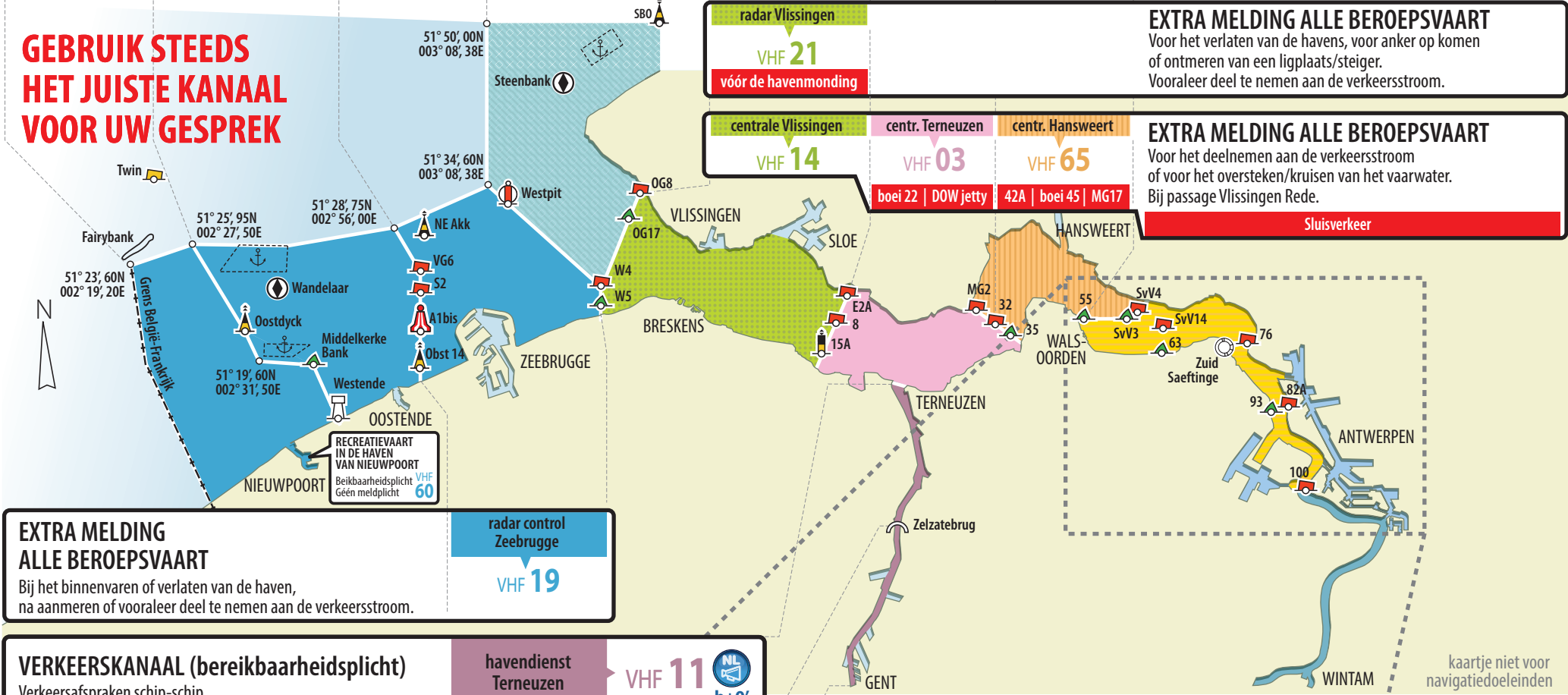
**radar Vlissingen**  
VHF 21   
vóór de havenmonding

**EXTRA MELDING ALLE BEROEPSVAART**  
Voor het verlaten van de havens, voor anker op komen of ontmeren van een ligplaats/steiger.  
Vooraleer deel te nemen aan de verkeersstroom.

**centrale Vlissingen** VHF 14   
**centr. Terneuzen** VHF 03   
**centr. Hansweert** VHF 65   
boei 22 | DOW jetty | 42A | boei 45 | MG17

**EXTRA MELDING ALLE BEROEPSVAART**  
Voor het deelnemen aan de verkeersstroom of voor het oversteken/kruisen van het vaarwater.  
Bij passage Vlissingen Rede.

**Sluisverkeer**



**EXTRA MELDING ALLE BEROEPSVAART**  
Bij het binnenvaren of verlaten van de haven, na aanmeren of vooraleer deel te nemen aan de verkeersstroom.


radar control Zeebrugge  
VHF 19


**VERKEERSKANAAL (bereikbaarheidsplicht)**  
Verkeersafspraken schip-schip.  
Verkeersinformatie algemeen.  
Verplichte meldingen.  
Bij vertrek haven/ligplaats en bij passage bruggen.

havendienst Terneuzen VHF 11  h+0'

uitkijk Zelzate + havendienst Gent VHF 11

**LEGENDE**

 h+10' Nederlandstalig Schelde Scheepvaartbericht met algemene info. Om het uur + aantal minuten.

 h+15' Engelstalig Schelde Scheepvaartbericht met algemene info. Om het uur + aantal minuten. Volgt na het Nederlands bericht op ander kanaal zoals opgegeven.

## Maak het onderscheid tussen:

- kanaal VHF 12  
VERKEERSKANAAL
- kanaal VHF 85  
PORT OPERATIONS KANAAL
- kanaal VHF 81  
kanaal voor niet-nautische informatie tussen binnenvaart  
TERMINAL KANAAL BINNENVAART



**Bovenwaarts boei 100:**

- is de bereikbaarheidsplicht op het schip-schip kanaal VHF 10
- is er geen actieve monitoring door de verkeerscentrale
- is er geen walradar-dekking
- zeevaart: **verplichte melding aan de scheepvaart opvarend boei 116, afvarend boei 111 op kanaal VHF 10**

**schip-schip VERKEERSKANAAL (bereikbaarheidsplicht)**  
VHF 10  
Verkeersafspraken schip-schip.  
Verkeersinformatie algemeen.  
Verplichte meldingen.

**EXTRA MELDINGEN ZEEVAART**  
zeevaart meldt zich voor vertrek (= voor het losgooien in sluis of terminal) op kanaal VHF 85  
Inhoud melding:  
Scheepsnaam  
Positie  
Diepgang  
Bestemming  
Eventuele manoeuvres

**Opvarend naar Antwerpen:**  
Boei 35  
Boei 65  
Zuid Saeftinge  
melden op kanaal VHF 12  
Inhoud melding:  
Scheepsnaam  
Positie

**centrale Zandvliet**  
VHF 12  
h+30'

**VERKEERSKANALEN (bereikbaarheidsplicht)**  
Verkeersafspraken schip-schip.  
Verkeersinformatie algemeen.  
Verplichte meldingen.  
Voor het deelnemen aan de verkeersstroom of voor het oversteken/kruisen van het vaarwater.

radar Waarde	radar Saeftinge	radar Zandvliet	radar Kruisschans
VHF 19	VHF 21	VHF 04	VHF 66

**RADARKANALEN**  
Navigatie assistentie (radar informatie).

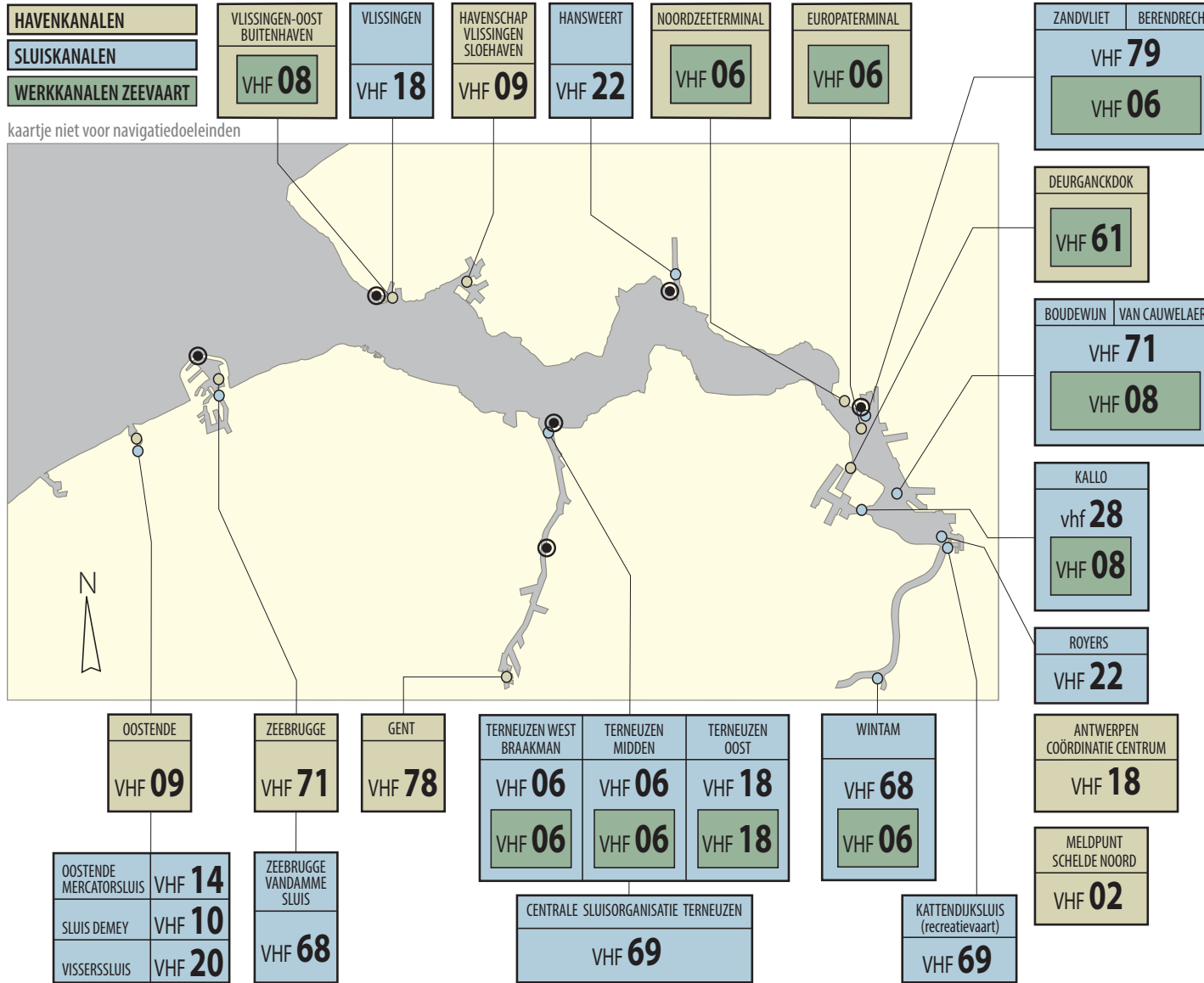
**SID Antwerpen**  
VHF 85

**PORT OPERATIONS KANAAL**  
Informatie, zowel op initiatief van schip als VTS-centrale.  
Sluisinformatie.  
Afgemeerd aan steigers, ligplaatsen en sluisen.

**terminal kanaal binnenvaart**  
VHF 81

**TERMINAL KANAAL BINNENVAART**  
Niet-nautische informatie tussen binnenschepen onderling betreffende laad/los volgorde, ligplaats, etc...  
Dit kanaal wordt niet gemonitord door de VTS-centrale.

# OPGEPAST: GEEN VTS-SCHELDEGEBIED KANALEN



## CONTACTGEGEVENS VTS-SCHELDEGEBIED

### Verkeerscentrale Zeebrugge

Tel: +32 (0)50 55 08 02

Fax: +32 (0)50 54 74 00

Email: vts-zeebrugge@vts-scheldt.net

### Verkeerscentrale Vlissingen

Tel: +31 (0)118 42 47 90

Fax: +31 (0)118 47 25 03

Email: vts-vlissingen@vts-scheldt.net

### Schelde Coördinatiecentrum

Tel: +31 (0) 118 42 47 58

+31 (0) 118 42 47 60

Fax: +31 (0) 118 41 81 42

+31 (0) 118 46 77 00

Email: gna-scc@vts-scheldt.net

### Verkeerscentrale Terneuzen

Tel: +31 (0)115 68 24 00

Fax: +31 (0)115 63 06 99

Email: vts-terneuzen@vts-scheldt.net

### Verkeerscentrale Hansweert

Tel: +31 (0)113 38 27 51

Fax: +31 (0)113 38 33 11

Email: vts-hansweert@vts-scheldt.net

### Verkeerscentrale Zandvliet SID Antwerpen

Tel: +32 (0)3 569 91 23

Fax: +32 (0)3 569 92 48

Email: vts-zandvliet@vts-scheldt.net

### Uitkijk Zelzate

Tel: +32 (0)9 344 51 64

Fax: +32 (0)9 372 79 98

### MEER INFO?

[www.vts-scheldt.net](http://www.vts-scheldt.net)  
[info@vts-scheldt.net](mailto:info@vts-scheldt.net)

[www.worldvtsguide.org](http://www.worldvtsguide.org)



### HYDRO-METEO INFO:

[www.kustweerbericht.be](http://www.kustweerbericht.be)  
[www.hymedis.net](http://www.hymedis.net)

marifoonnet Belgische binnenwateren  
[www.binnenvaart.be](http://www.binnenvaart.be)



Rijkswaterstaat  
Ministerie van Verkeer en Waterstaat



agentschap  
Maritieme Dienstverlening  
en Kust

